

**DEPARTAMENTO DE VIGILANCIA Y MONITOREO DEL MERCADO MAYORISTA**

Semana comprendida del 17 al 23 de abril del 2011

GUATEMALA, GUATEMALA

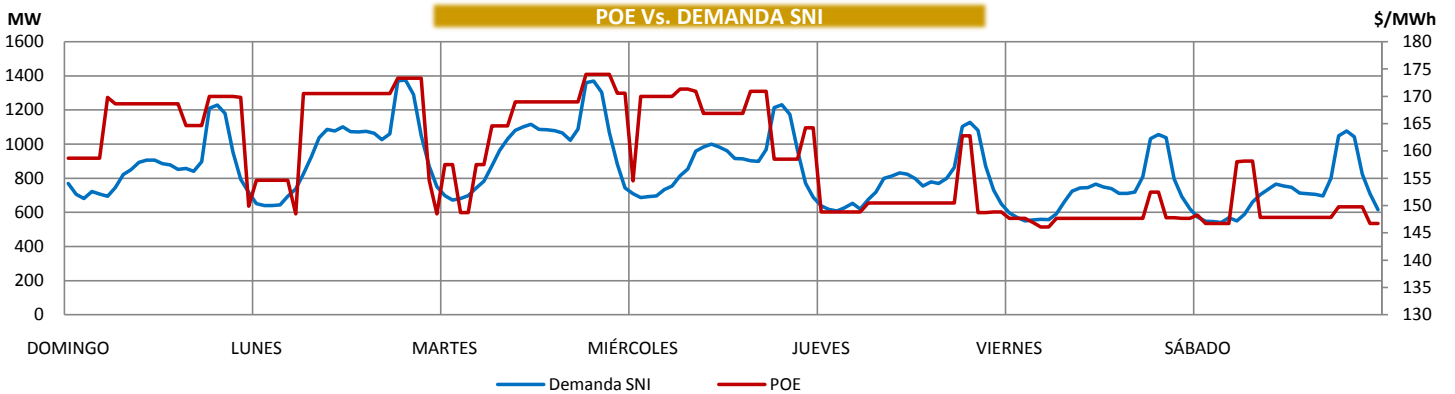
**PRECIO DE OPORTUNIDAD DE LA ENERGÍA (POE) Y DEMANDA DEL SISTEMA NACIONAL INTERCONECTADO (SNI)**

	MIN	DÍA	HORA
SPOT	146.09	viernes	5.00
DEMANDA	541.02	sábado	4.00

	MAX	DÍA	HORA
SPOT	174.05	martes	19.00
DEMANDA	1374.61	lunes	19.15

	PROM	
SPOT	158.70	▼ -12.51
DEMANDA	846.22	▼ -158.58

COEFICIENTE DE CORRELACIÓN ENTRE EL PRECIO Y LA DEMANDA **0.64**



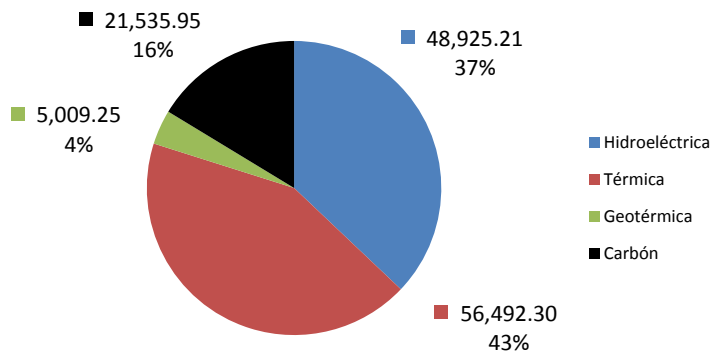
Nota:

**FACTOR DE PLANTA**

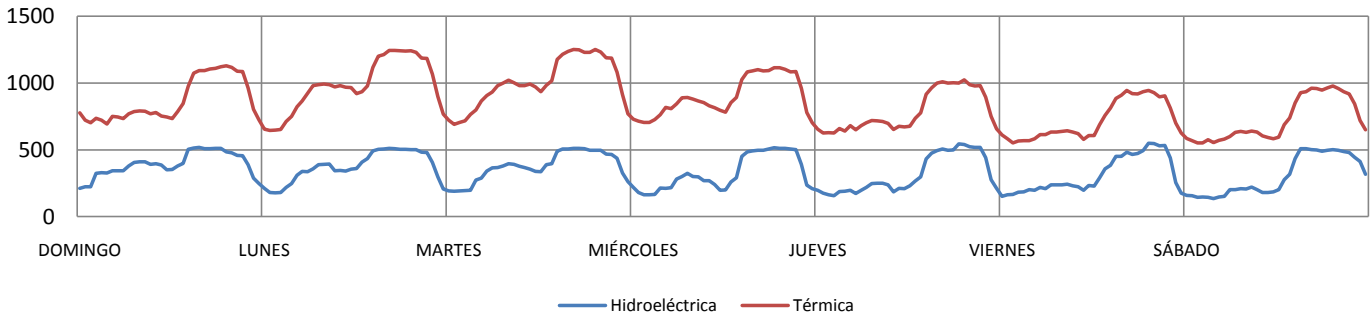
	Hidro	Geo	Termo
Min	30%	77%	27%
Max	44%	79%	41%

La Tabla de arriba representa el porcentaje de utilización respecto a la capacidad instalada para las plantas Hidroeléctricas, Geotermicas y Termicas del SNI.

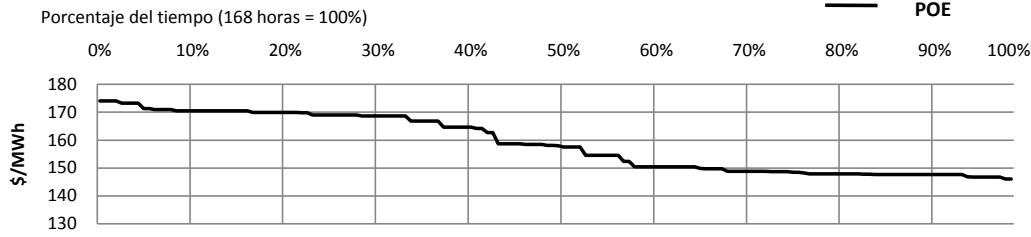
**GENERACIÓN NACIONAL (MWh)**



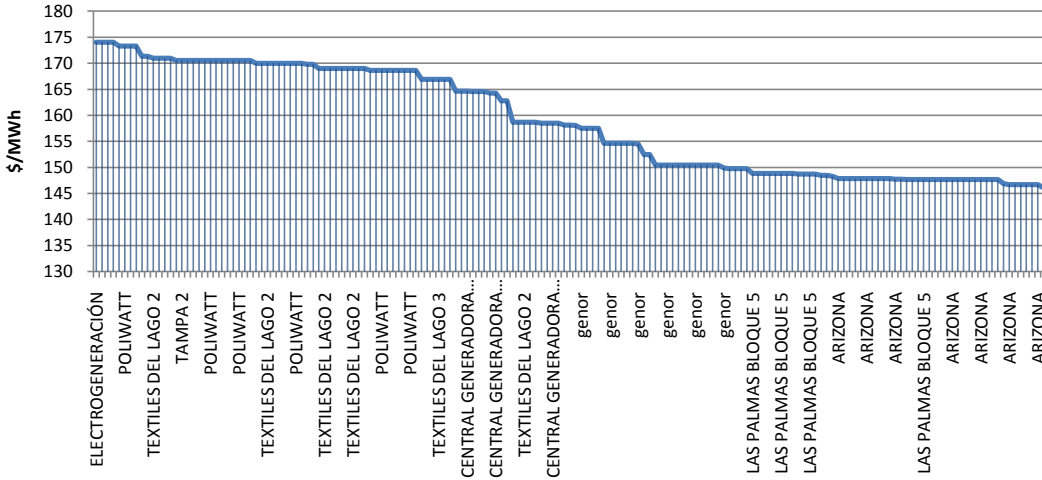
**GENERACIÓN DE POTENCIA POR FUENTE PRIMARIA (MW)**



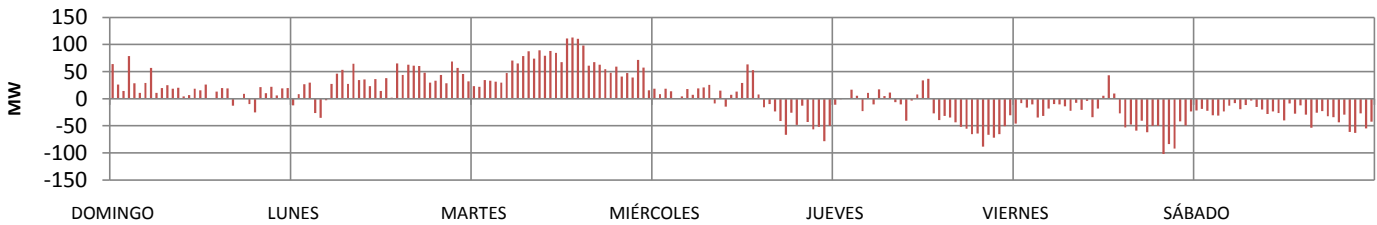
### CURVA DE DURACIÓN DEL POE



### IDENTIFICACIÓN DEL GENERADOR MARGINAL

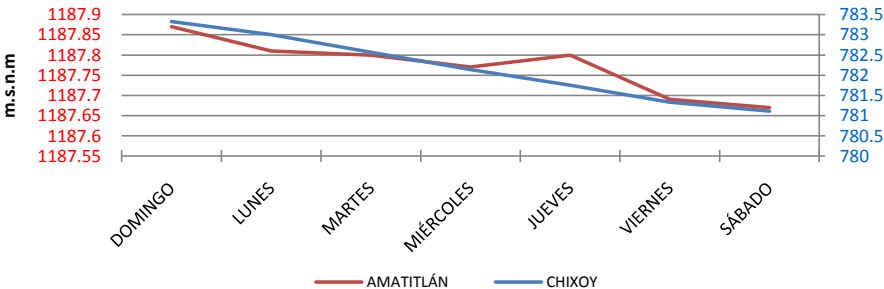


### DIFERENCIA ENTRE DEMANDA REAL Y PROGRAMADA (MW)



	%Error	Potencia (MW)	Día	Hora
DIFERENCIA MÁXIMA	9.74%	112.84	martes	18.15
DIFERENCIA MÍNIMA	0.04%	-0.31	miércoles	5.00
MÁXIMO PROGRAMADO		1313.77	lunes	19.15
MÁXIMO REAL		1374.61	lunes	19.15

### COTAS CHIXOY - AMATITLÁN



### COMBUSTIBLES

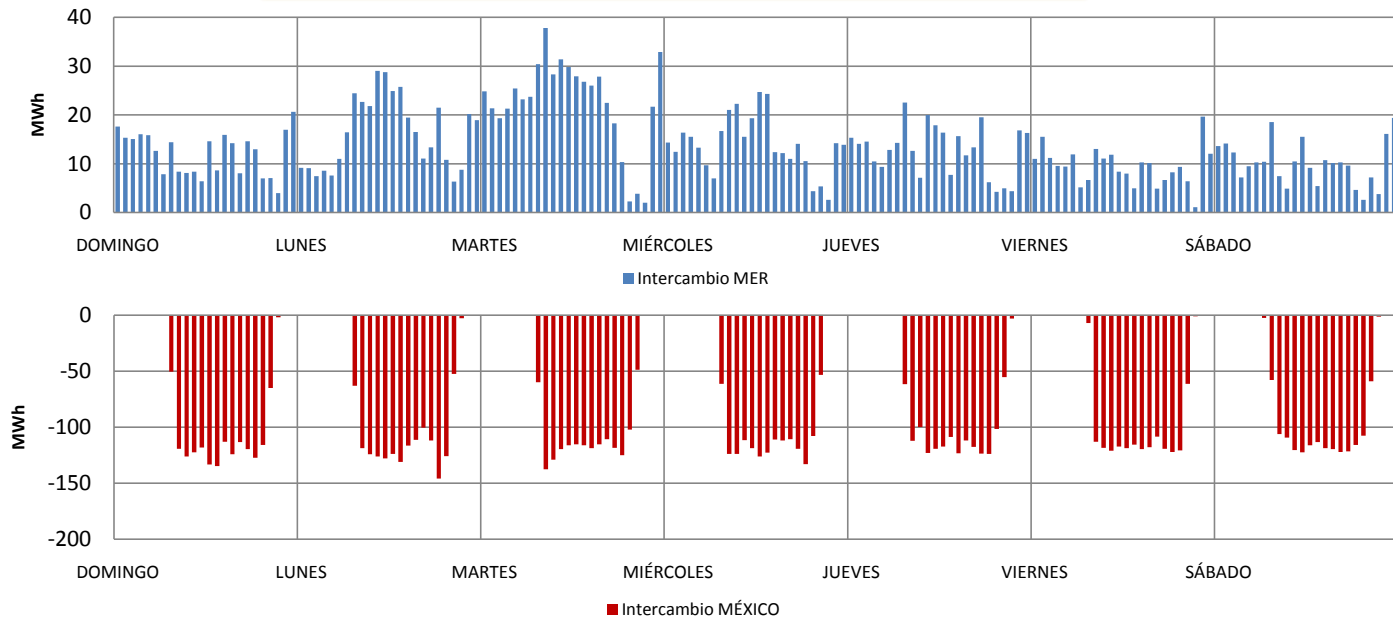
Promedio Semanal		
US Gulf	100.92	▲ 0.34
NY Cargo	108.24	▲ 0.41
WTI	108.84	▼ -0.73

Cota Actual		
CHIXOY	779.98	▼ -0.55
AMATITLÁN	1187.57	▼ -0.08

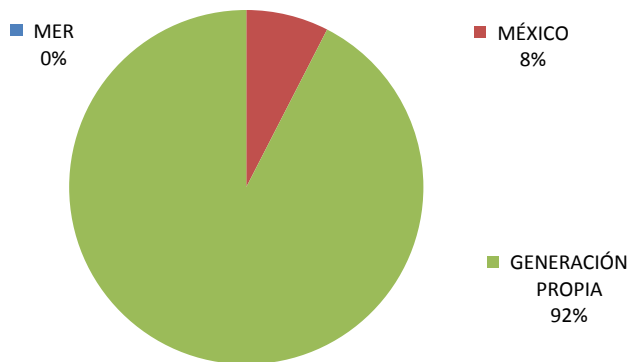
Cota de rebalse de Chixoy: 803 m.s.n.m.  
 Nota: m.s.n.m metros sobre el nivel del mar  
 Cota = Nivel del embalse

### EXPORTACIÓN E IMPORTACIÓN DE ENERGÍA (MWh)

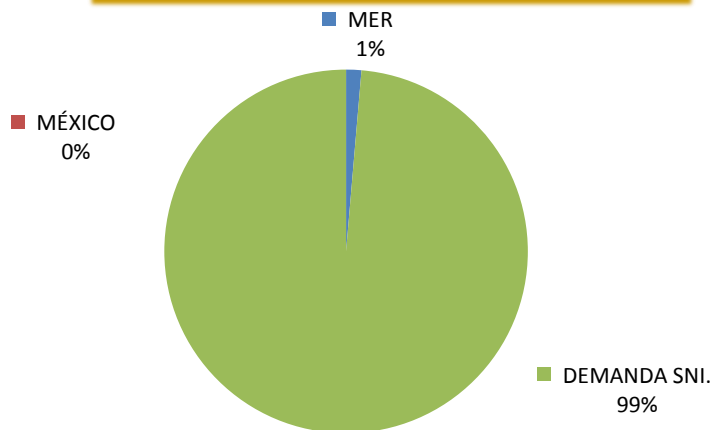


	Neto	Máximo	Día	Hora	Mínimo	Día	Hora
INTERCAMBIO MER (MWh)	2,335.51	37.86	martes	9	1.1	viernes	22
INTERCAMBIO MÉXICO (MWh)	-10,726.11	-145.86	lunes	19	0	lunes	1

### GENERACIÓN PROPIA E IMPORTACIONES



### DEMANDA SNI Y EXPORTACIONES



RESUMEN	Precio Spot	Demanda SNI Registrada	Demanda Programada	Intercambio MER	Intercambio México
MAX	174.05 \$/MWh	1,374.61 MW	1,313.77 MW	37.86 MWh	( 145.86)MWh
MIN	146.09 \$/MWh	541.02 MW	565.83 MW	1.10 MWh	0.00 MWh
PROM	158.70 \$/MWh	846.22 MW	920.27 MW	2,335.51 MWh *	( 10,726.11) MWh *

Simbología: ▲ al alza ▼ a la baja ▲ al alza (demanda y cotas) ▼ a la baja (demanda y cotas)

\* Intercambio Neto

Nota: Para obtener el historial del Monitoreo del Mercado lo pueden encontrar en el siguiente enlace:

<http://www.cnee.gob.gt/xhtml/informacion/monitoreo-mercado.html>

Fuente: Programaciones de Despacho Diario y Posdespachos enviados por el Administrador del Mercado Mayorista (AMM).